

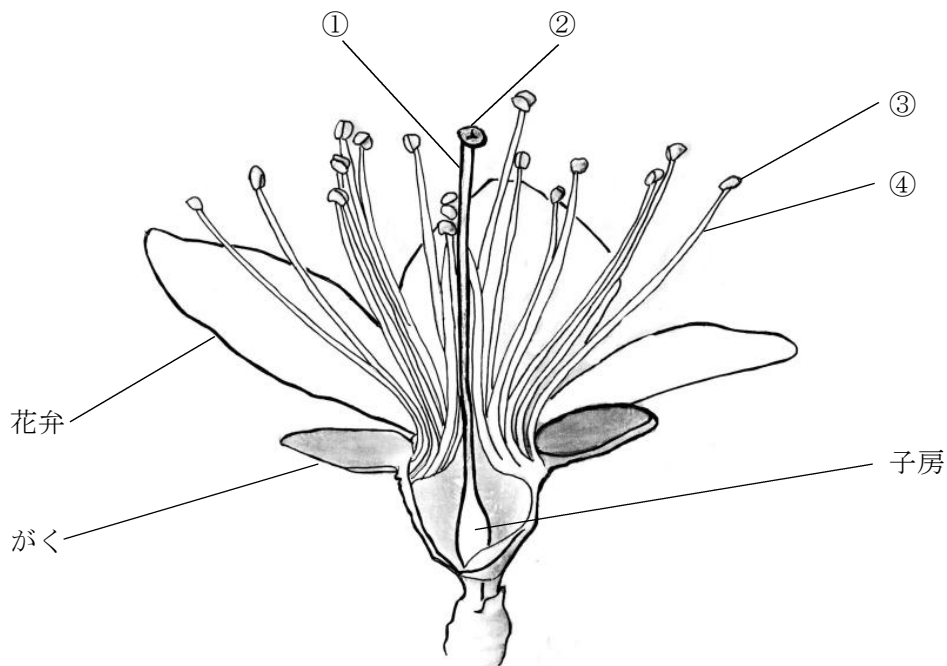
平成20年度 岡山県立瀬戸南高等学校 園芸科学科

自己推薦による入学者選抜適性検査問題用紙

【問題1】 次の図は本校の園芸科学科で学習する桃の花を表しています。

次の問いに答えなさい。

(1) 図中の①～④までの部分の名称を下の語群から選び、記号で答えなさい。



語群 (a) 柱頭 (b) 花糸 (c) やく (d) 花柱

(2) 上の図で示している子房の役割を答えなさい。

【問題2】 次にあげる3つの園芸分野のうち、あなたが一番興味を持っている分野を1つ選び、その理由を200字程度で書きなさい。

また、上で選んだ園芸分野で、入学後取り組んでいきたいことを具体的に200字程度で書きなさい。

果樹(くだもの)

野菜

花